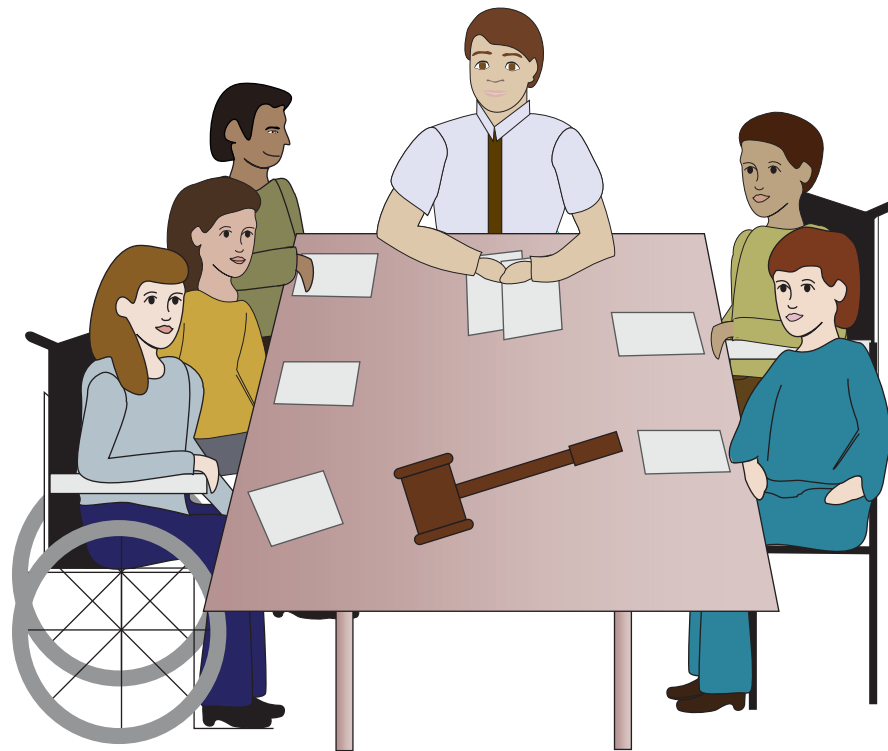




Mesas Directivas para todos

Lenguaje Sencillo



Antecedentes



“Derechos Humanos” significa que toda persona tiene igualdad de oportunidades para una buena vida y la libertad de en la tomar de decisiones. La Convención de las Naciones Unidas (Tratado) de los Derechos de las Personas con Discapacidades protege estos derechos básicos de las personas con discapacidades. Los países que están de acuerdo deben apoyar la igualdad de derechos bajo la ley.

Cuando la información es difícil de entender o leer, las personas no saben de sus derechos ni cómo participar en sus comunidades. Antes, mucha gente se quedaba fuera debido a que los materiales escritos que se proporcionaban contenían palabras o ideas difíciles.



Ahora, las organizaciones están cambiando la manera en que hacen las cosas. Ven el valor de la inclusión de personas con diferentes habilidades y diferente origen, por lo que pueden ofrecer. Las mesas directivas y agencias de gobierno están cambiando sus políticas. Están creando materiales en un lenguaje sencillo y con mejores diseños para que más personas entiendan sus derechos básicos.

También saben que el acceso a la información es la clave para acertar a la hora de tomar decisiones. Así, debe haber materiales claros, en lenguaje “sencillo”. Cuando más personas gocen de igualdad de oportunidades e información de uso fácil, más podrán participar como líderes en sus comunidades.



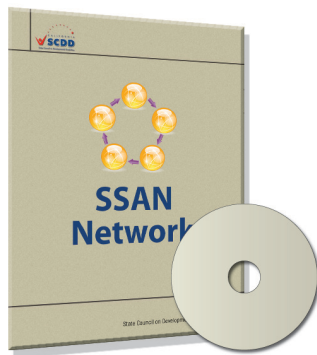
Cuando el Presidente Barack Obama firmó la Ley de 2010 de Lenguaje Sencillo, él envió el mensaje de “comunicación de gobierno clara que el público pueda entender y usar.” En 2011, él también emitió una Orden Ejecutiva que dice “nuestro

sistema de regulaciones debe asegurar que las regulaciones sean accesibles, consistentes, escritas en lenguaje sencillo, y fáciles de entender.” Al contar con información que se entienda fácilmente, las personas con experiencias diferentes pueden pasar a ser activas en sus comunidades y dar su valioso apoyo.



Por todo el estado de California, los Centros Regionales trabajan para mejorar las vidas de miles de personas con discapacidades del desarrollo en el estado. La Ley Lanterman, la cual creó este sistema, describe lo que los centros regionales hacen.

También establece que sus mesas directivas deben contar con miembros que provienen de la comunidad, siendo algunos de ellos personas con discapacidades y sus familias.



Mesas Directivas para todos ayuda a cualquier miembro de la comunidad a aprender acerca de cómo participar en el liderazgo como un miembro de una mesa directiva, comité o consejo comunitario. Con este entrenamiento de uso fácil, se

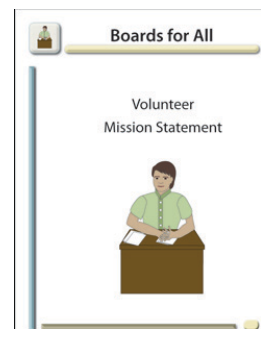
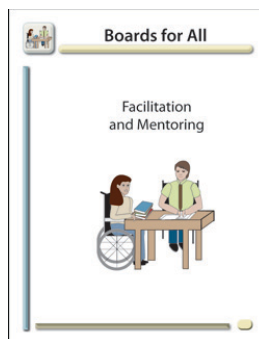
pueden abrir las puertas a mucha más gente. Miembros de la comunidad que antes no pensaban en esta oportunidad, pueden ahora informarse de cómo jugar un papel en esta importante labor.

Mesas Directiva para todos es un entrenamiento, en línea, por Internet, en lenguaje sencillo y fácil de entender que cuenta con videos y hojas de trabajo. Estas herramientas ayudan a demostrar la manera en que las personas con habilidades diferentes pueden tener una voz y ser líderes en organizaciones. Se enseñan las reglas básicas sobre cómo trabaja una mesa directiva y sus comités. El entrenamiento también explica la importancia del apoyo a los miembros de una directiva con Facilitación y Mentores de reuniones.

El entrenamiento consta de cinco videos cortos con hojas de trabajo sobre estos tópicos:

- La Mesa Directiva
- El papel de los miembros de la mesa directiva
- El propósito de los comités
- El desarrollo de la mesa directiva
- La Facilitación y la Mentoría

Después de cada video se le pide a los participantes completar las hojas de trabajo y hacer su propia declaración de misión de liderazgo.



Colaboradores



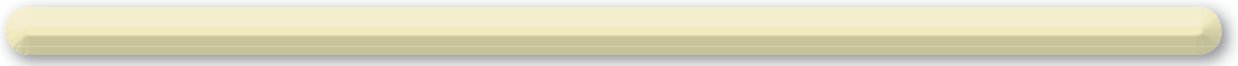
Consejo Estatal de California sobre Discapacidades del Desarrollo, (SCDD, por sus siglas en inglés)

SCDD ha sido establecido por leyes estatales y federales con el fin de garantizar que las personas con discapacidades del desarrollo y sus familias reciban los servicios y el apoyo que necesitan. Se compone por personas con alguna discapacidad del desarrollo, miembros de la familia y representantes de agencias del Estado. Los miembros son nombrados por el gobernador. <http://www.scdd.ca.gov>



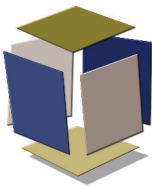
Centro Regional del Este de Los Ángeles, (ELARC, por sus siglas en inglés)

ELARC es una corporación privada, sin fines de lucro, bajo contrato con el estado de California para proporcionar servicios a personas con discapacidades del desarrollo. La mesa directiva de voluntarios incluye a personas con discapacidades, padres de familia y miembros de



la comunidad. Juntos trabajan para asegurar que la misión de la agencia se lleve a cabo.

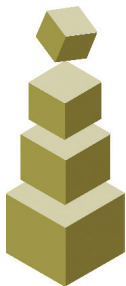
<http://www.elarc.org>



Centro de Recursos de Directivas, (BRC, por sus siglas en inglés)

El BRC ayuda a las organizaciones a que la inclusión sea una realidad por medio de enseñanzas sobre cómo ser líderes eficaces. Lo más importante es trabajar juntos para demostrar a las mesas directivas, comités y consejos cómo hacer simples las ideas complejas utilizando información que se pueda entender para que las personas sean incluidas y valoradas.

<http://www.brcenter.org>



El Grupo SCILS

SCILS ayuda a servir a organizaciones comunitarias por medio de enseñanzas acerca del pensamiento centrado en la persona, y las maneras de asistir a las personas con discapacidades para que participen en su comunidad.

<http://www.scilsgroup.org>

